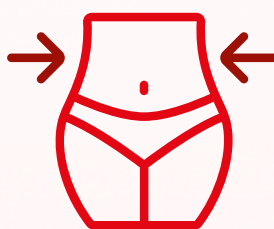


# Katere ženske imajo pogostejše težave z bolečo menstruacijo?

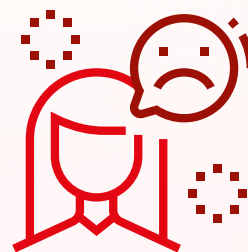
Menstrualne bolečine se pogosteje pojavijo pri ženskah:

< 30

ki so **mlajše od 30 let**



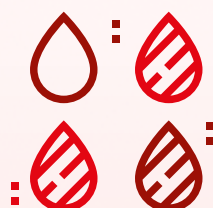
ki imajo **nizko telesno maso** (ITM\* <20 kg/m<sup>2</sup>)



pri katerih se je **puberteta začela zgodaj** (pri starosti manj kot 12 let)



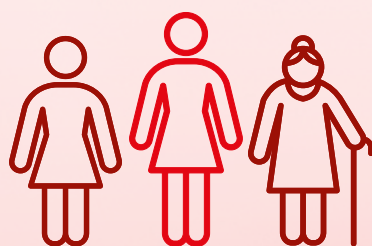
pri katerih **menstrualna krvavitev traja več dni**



ki imajo **neredne menstruacije**



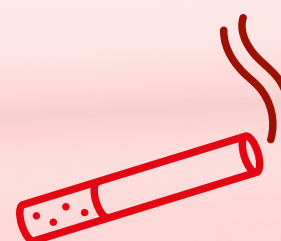
ki še **niso rodile**



pri katerih imajo **tudi druge ženske v družini težave z bolečo menstruacijo**



ki so bile **spolno zlorabljene**



ki **kadijo**

Zanimivo je tudi dejstvo, da imajo tiste ženske, ki so prvega otroka rodile pri nižji starosti, manj možnosti za boleče menstruacije.

\* *Indeks telesne mase*